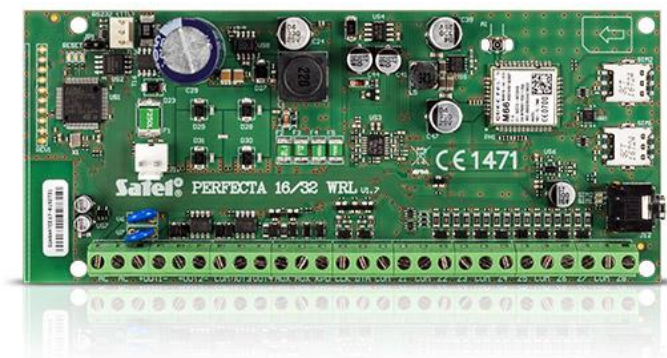


PERFECTA 16

VEZÉRLŐPANEL

A **PERFECTA** vezérlőpanel család kis-, közepesméretű létesítmények, mint pl. lakások, családi- és sorházak, irodák és kisebb üzletek, stb. védelmének biztosítására szolgál. Ezen vezérlőpanelek az EN 50131 Grade 2 előírásainak megfelelő védelmet képesek biztosítani.

A **PERFECTA 16** vezérlőpanellel kiépített riasztórendszert gyors felszerelés, egyszerű beállítás, valamint könnyű és ösztönös használat jellemzi. Az alapszintű hagyományos kezelésem túl fejlettebb, pl. a mobil eszközök segítségével történő ösztönösen alkalmazható **PERFECTA CONTROL** mobilalkalmazás vagy 433 MHz frekvenciasávban működő rádiótávezerlő (INT-RX-S modul csatlakoztatását követően) segítségével való távoli kezelést is biztosít.



Beépített GSM/GPRS modulja széleskörű alkalmazhatóságot ajánl:

PUSH üzenést támogató mobilalkalmazás, **PERFECTA Soft** programmal történő távoli programozás, események jelentése (távfelügyeleti állomásnak), hangüzenés, SMS vezérlés és audio ellenőrzés (védtet létesítményben történő események hangjának meghallgatása). A támogatott két nano-SIM kártya folyamatos kommunikációt biztosít: ha bármilyen probléma merülne fel az első szolgáltatóval, akkor a második kártya automatikusan kiválasztásra kerül.

A vezérlőpanel áramköri lapja 8 vezetékű zónával és 4 vezetékű kimenettel rendelkezik, melyek száma az **INT-E** zónabővítő, illetve az **INT-O** vagy **INT-ORS** kimeneti bővítőmodulokkal növelhető meg. Ez további érzékelők, szirénák és vezérlési lehetőségek (garázsajtó, redőny, kerti locsoló, stb.) rendszerhez történő hozzáadását biztosítja.

A vezérlőpanel az objektum (létesítmény) két, három különböző (nappali, éjszakai, teljes) kiválasztható élesítési móddal vezérelhető, partícióra történő felosztását biztosítja. Minden egyes zóna kijelölhető az egyik, vagy akár mindkét felügyelt területre is.

A rendszer beállítás kétféle módon végezhető el: az ösztönös PERFECTA Soft programmal (számítógéphez helyben RS-232 (TTL) porton keresztül csatlakoztatott vezérlőpanel vagy Interneten keresztül távolról) és a gyors hozzáférést biztosító szervizmenü segítségével kezelőről.

- **EN 50131 Grade 2** megfelelés
- 8 - 16 programozható vezetékű zóna:
 - Választható kialakítás: NO, NC, EOL, 2EOL/NO, 2EOL/NC
 - Redőny- és rezgésérzékelők támogatása
- 4 - 12 programozható vezetékű kimenet
- 2 alaplap tápfeszültségkimenet
- Beépített modulok:
 - Duál SIM GSM/GPRS (SMS, felügyeleti átjelzés, mobilalkalmazás, PUSH üzenés)
 - hang (hangüzenetek telefonos értesítés céljából történő visszajátszása)
 - audio riasztás ellenőrzés (behallgatás)
- 2 partícióra felosztható rendszer:
 - Partícióként 3 élesítési mód
 - Egyes zónák két partícióhoz történő kijelölési lehetősége
 - Felhasználó vagy ütemező általi vezérlés lehetősége
- Kezelők (**PRF-LCD**) és (**INT-E, INT-O, INT-ORS**) bővítők csatlakoztatására szolgáló kommunikációs busz
- rendszerkezelés:
 - PRF-LCD kezelő (max. 4)
 - PERFECTA CONTROL mobilalkalmazás
 - távoli kezelés 433 MHz frekvenciasávban működő rádiótávezerlő segítségével (max. 15) - INT-RX-S modul csatlakoztatása és 1.02 vagy újabb PERFECTA 16 firmware változat szükséges
- Frissíthető firmware
- Kódok:
 - 15 felhasználói kód

- 1 szerviz kód
- Rendszer egyszerű működtetését és felügyeletét szolgáló szerkeszthető nevek (felhasználó, partíció, zóna, kimenet és modulok)
- ütemezők:
 - 8, kivételek beállítását lehetővé tevő időzítő
- 3584 tételes eseménynapló
- Fő rendszerelemek automatikus diagnosztikája
- Beépített kapcsolóüzemű tápegység:
 - Túlterhelés védelem
 - Akkumulátor mélykisütés elleni védelem
 - Akkumulátor töltőáram vezérlés
- Vezérlőpanel beállításainak programozása:
 - helyi – kezelő, vezérlőpanel RS-232 (TTL) portjához csatlakoztatott PERFECTA Soft programmal rendelkező számítógép
 - távoli – vezérlőpanelhez GPRS kapcsolaton keresztül csatlakoztatott PERFECTA Soft programmal rendelkező számítógép

MŰSZAKI ADATOK

| | |
|--|-------------------|
| Programozható kisáramú kimenetek terhelhetősége | 25 mA / 12 V DC |
| Programozható nagyáramú kimenetek terhelhetősége | 1000 mA / 12 V DC |
| AUX kimenet | 500 mA / 12 V DC |
| Hangüzenetek | 16 |
| EN50130-5 szerinti környezetvédelmi osztály | II |
| Kommunikációs buszok | 1 |
| Programozható bemenetek maximális száma | 16 |
| Programozható kimenetek maximális száma | 12 |
| Maximális nedvesség | 93±3% |
| Maximális áramfelvétel | 180 mA |
| Az áram maximális bevétele akkumulátorból | 160 mA |
| Kezelők | -ig 4 |
| Tömeg | 105 g |
| Az akkumulátor töltésének árama (átkapcsolható) | 10,5 V |
| Tápegység kimeneti feszültség | 12 V DC ±15% |
| Tápfeszültség (±15%) | 18 V AC, 50-60 Hz |
| Az akkumulátor hiba bejelentésének feszültsége (±10%) | 11 V |
| Értesítési telefonszámok | 8 |
| KPD kimenet max. terhelhetősége | 500 mA / 12 V DC |
| Esemény napló | 3584 |
| Áramfelvétel készenléti állapotban | 150 mA |
| Áramfelvétel az akkumulátorból - készenléti állapotban | 100 mA |
| Tápegység kimeneti áram | 2 A |
| Akkumulátor töltőáram | 500 mA |
| Biztonsági fokozat EN50131-3 szerint | Grade 2 |
| Zónák | 2 |
| Időzítő | 8 |
| Felhasználók | 15 |
| Programozható vezetékes bemenetek | 8 |
| Programozható vezetékes kimenetek | 4 |
| Tápfeszültség kimenetek | 2 |
| Nyomatott áramkört lemez méretei | 160 x 68 mm |
| Kimeneti feszültségtartomány | 10,5 V...14 V DC |
| Működési hőmérséklet | -10...+55 °C |
| Ajánlott transzformátor | 40 VA |